

# Sistema de Bombeo SOLARTEC-AGUA

## serie SA-G

Los sistemas de bombeo de agua SOLARTEC-AGUA SA-G son la solución más eficiente para reemplazar viejos equipos con problemas de mantenimiento o para nuevas instalaciones de bombeo de agua.



### Con las siguientes ventajas

#### ↑ AUTOMÁTICOS

Arranca y para en función de la radiación solar, el nivel de agua en el pozo y en el tanque de acumulación de agua.

#### ↑ AUTÓNOMOS

Su fuente de energía es el sol, no consumen combustible.

#### ↑ TRANSPORTABLES

Su peso y volumen permite llevarlos de una aguada a otra.

#### ↑ MAS INSOLACIÓN, MAS AGUA

En los días más largos de verano el sistema bombea más agua.

#### ↑ BAJO MANTENIMIENTO

#### ↑ CONFIABLES

No son afectados por vientos fuertes, granizo, etc.

#### ↑ MODULARES

Se pueden ampliar de acuerdo a los requerimientos.

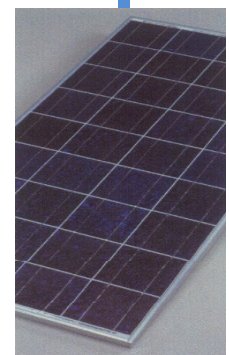
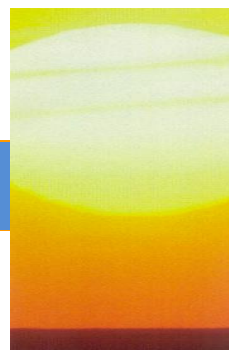
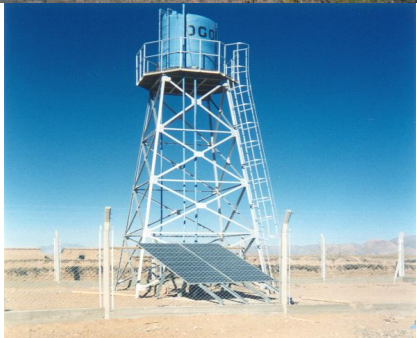
#### ↑ SIMPLES

De fácil instalación y sin la necesidad de herramientas especiales.

#### ↑ VERSÁTILES

Elevan el agua hasta 230 m.

#### ↑ ECOLÓGICOS, SILENCIOSOS.....





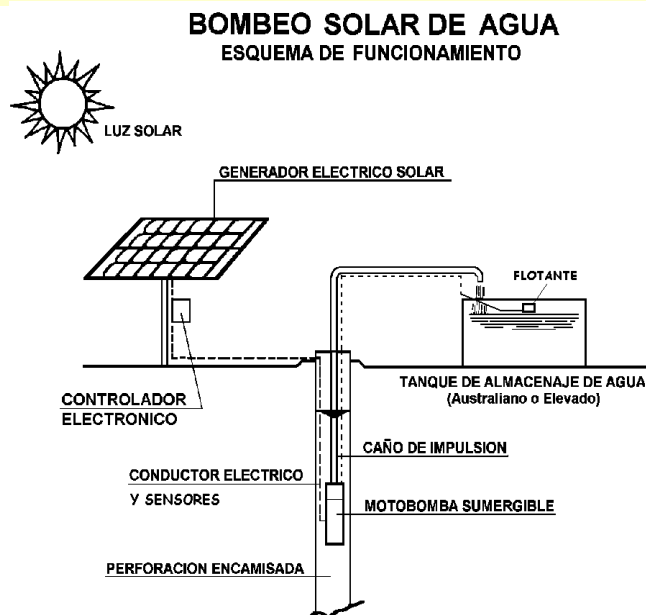
## FUNCIONAMIENTO

El sistema comienza a bombear en las primeras horas de la mañana y se detiene al atardecer.

La radiación solar es transformada en electricidad por los módulos SOLARTEC.

El controlador electrónico adecua la generación de energía eléctrica a los requerimientos de la motobomba, para optimizar su funcionamiento.

Y a su vez regula este último de acuerdo al nivel de agua en el pozo y en el tanque de acumulación.



## COMPONENTES

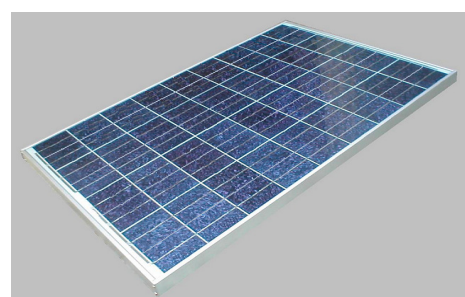
### MODULO FOTOVOLTAICO SOLARTEC

Fabricados en base a celdas fotovoltaicas de silicio policristalino de alta eficiencia. Para protegerlas de los agentes atmosféricos y aislarlas eléctricamente, las celdas son encapsuladas con material plástico EVA (etil-vinil-acetato) estable a la radiación ultravioleta. El frente expuesto al sol es de vidrio templado de alta transparencia (bajo contenido de hierro) y de 3,2 mm de espesor, lo que le otorga una mayor resistencia al impacto. La cara posterior es de TPE, una lámina plástica compuesta de elevada resistencia mecánica y eléctrica. El marco de aluminio anodizado asegura la rigidez estructural y facilita su instalación. La caja de conexiones fijada a la cara posterior permite la interconexión con los otros componentes del sistema.

#### KS50T-24V



#### KS150T-24V



Largo x Ancho x Espesor (mm)	1028x343x36	1478x668x36
Peso	4,5 Kg	10,8 Kg
Potencia Nominal (PN)	50 W	150 W
Tensión a PN	36,6 V	36,6 V
Corriente a PN	2,73 A	4.10 A

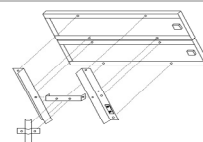
### CAJA DE CONEXIÓN Y CONMUTACION CC2-BG



Diseñada para realizar el conexionado de varios módulos fotovoltaicos, bomba y grupo electrógeno. Permite conmutar en una simple operación entre las fuentes de energía. Los materiales utilizados en su fabricación y su diseño les permiten soportar las mas variadas condiciones meteorológicas: viento, lluvia, granizo y nieve. No controla flotante de tanque, para ello es necesario el controlador CU 200

### ESTRUCTURA SOPORTE EP2-343

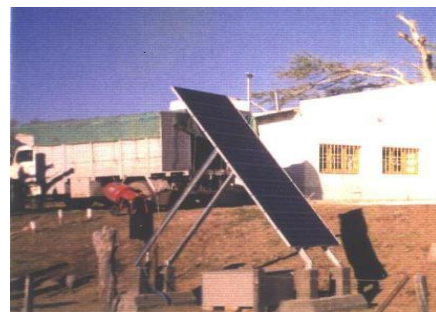
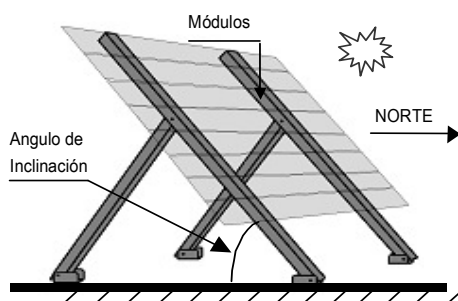
Estructura de Hierro Galvanizado en caliente, diseñada para dar a los módulos fotovoltaicos la inclinación y orientación adecuada, debe colocarse en el extremo superior de un caño vertical galvanizado de 2" enterrado, amurado o solidario a una pared, techo o torre.





## ESTRUCTURA SOPORTE GS4-668

Las estructuras SOLARTEC Línea GS están especialmente diseñadas para mantener en forma fija la orientación e inclinación de un generador solar formado por varios módulos fotovoltaicos. Las estructuras están diseñadas para ángulos de inclinación que varían entre 25° y 65°. La distancia lateral entre patas depende del largo de los módulos fotovoltaicos que tenga que soportar. Los materiales utilizados en su fabricación, aluminio anodizado, y su diseño les permiten que el generador solar soporte las mas variadas condiciones meteorológicas: viento, lluvia, granizo y nieve. Para la fijación al suelo se utilizan 4 zapatas que forman parte de la estructura, una para cada pata.



## BOMBA GRUNDFOS SQFlex



La gama de bombas SQF abarca dos tecnologías de bombeo:

- bomba de rotor helicoidal (3") para gran altura y poco caudal.
- bomba centrífuga (4") para poca altura y gran caudal.
- SQF es la versión estándar hecha de acero inoxidable DIN W.-N.º 1.4301

• El motor MSF 3 ha sido desarrollado especialmente para el sistema SQFlex, de imán permanente con una unidad electrónica incorporada, con entrada de potencia máxima (P1) de 1.400 W. Su velocidad es de 500-3.600 mín-1, dependiendo de la potencia de entrada y de la carga.

El motor tiene tres limitaciones internas:

- potencia de entrada máxima (P1) de 1.400 W
- intensidad máxima de 8,4 A
- velocidad máxima de 3.600 min-1.

La bomba obtiene su rendimiento máximo cuando se alcanza una de las limitaciones anteriores.

Tensión de alimentación : 30-300 VDC, PE - 1 x 90-240 V - 10 %/+ 6 %, 50/60 Hz, P

Las bombas SQF están diseñadas para bombear líquidos ligeros, limpios, no agresivos y no explosivos, que no contengan partículas sólidas o fibras largas más grandes que un grano de arena. Valor pH: 5 a 9. Temperatura del líquido: 0 °C a +40 °C. La bomba puede funcionar a convección libre (~ 0 m/s) a temperatura máxima de +40 °C.

### Contenido de arena

**Contenido máximo de arena: 50 g/m3. Un mayor contenido de arena acortará considerablemente la vida de la bomba debido al desgaste.**

## UNIDAD DE CONTROL CU200 - OPCIONAL -

La CU 200 es una unidad de control combinada para indicación del estado y control del sistema SQFlex. La CU 200 permite además conectar un interruptor de nivel colocado en un depósito de agua o tanque.



## CAJA DE CONEXIONES GRUNDFOS IO 101 - OPCIONAL -

La Caja IO 101 es una caja de interruptores on/off (arranque/parada) diseñada para conectar y desconectar la tensión de alimentación del sistema. La IO 101 se utiliza con sistemas SQFlex alimentados por paneles solares y con generador



Estos son solo alguno de los artículos que dispone SOLARTEC S.A., para un asesoramiento de acuerdo a sus necesidades, por favor no dude en consultarnos. SOLARTEC S.A. se reserva el derecho de modificar los presentes precio, datos y/o especificaciones sin previo aviso.

# Converttec®

